

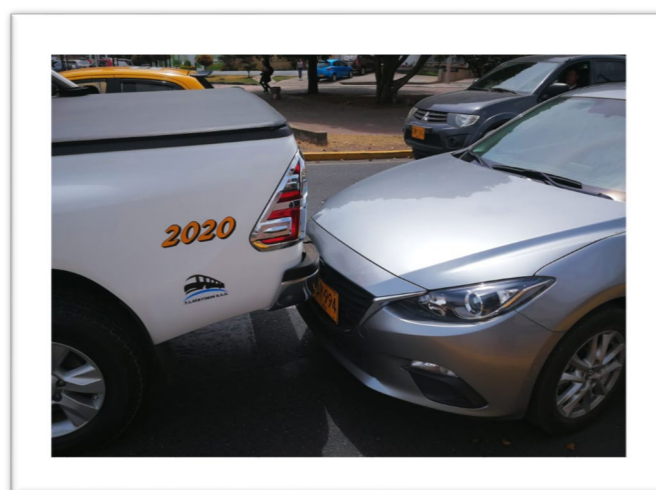
Precauciones

Actividad

Transporte terrestre de personal.

¿Qué sucedió?

Camioneta se encontraba esperando paso para ingresar a la rotonda; vehículo particular viene detrás el cual de manera intempestiva sin mantener distancia adecuada ocasiona golpe al costado izquierdo del bomper trasero de la camioneta.



¿Qué ocasionó?

Daño leve bomper trasero.

- ✓ Conductor debe aplicar las técnicas de manejo defensivo-decisivo.
- ✓ Conductor debe mantener la atención en las condiciones del entorno y cuando se trata del comportamiento de otros actores viales en especial en sitios de intersecciones.
- ✓ Conductor debe mantener la distancia de seguridad.
- ✓ Conductor debe estar atento a través del uso de los espejos de las maniobras que realizan los vehículos de los terceros.
- ✓ Mantener actualizado los rutogramas de acuerdo a los riesgos del entorno.

